

Europa: Deutschland
Biosphärenreservat Rhön - Wandern im Land der offenen Fernen

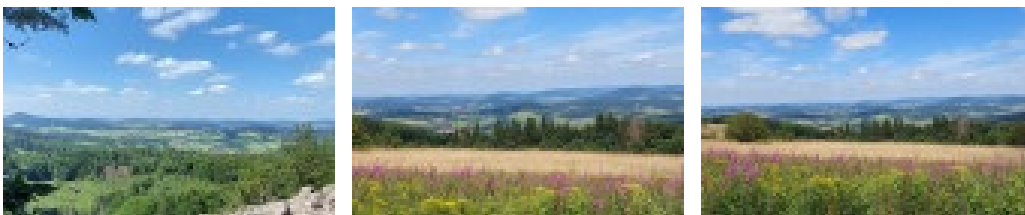
Gummersbach, 24.04.2024

Highlights

- Sechs Wanderetappen zwischen Bad Salzungen und dem Kreuzberg genießen
- Aussichtsreiche Berge und die Hochflächen der Rhön erwandern
- Den ältesten Eibenwald Europas durchstreifen
- Unterwegs auf den Spuren von Ernest Hemingway und keltische Geschichte erleben
- Das Naturbiotop Grünes Band mit allen Sinnen entdecken

Reisebeschreibung

Keltische Geschichte, mondäne Kurbäder, uralte Buchenwälder, dunkle Moore, liebliche Flusstäler und basaltene Bergeshöhen machen das „Land der offenen Fernen“ zu einer der schönsten Mittelgebirgslandschaften Europas. Durch diese einzigartige Landschaft führt der „HOCHRHÖNER®“, 2010 als Deutschlands schönster Wanderweg ausgezeichnet. Er führt über die Ländergrenzen von Thüringen, Hessen und Bayern. 150 von seinen 175 km verlaufen im Biosphärenreservat Rhön und über ihre höchsten Erhebungen. Einige der schönsten Etappen des Fernwanderweges im Herzen Deutschlands werden Sie auf Ihrer Wanderwoche kennenlernen.



Reiseverlauf

1. - 8. Tag Wandern im Biosphärenreservat Rhön

1. Tag: Anreise nach Bad Salzungen

Die traditionsreiche Stadt mit ihrer keltischen Geschichte, eingebettet im Werratal zwischen Thüringer Wald und Rhön, ist ein bekanntes Thüringer Heilbad. Hier treffen Sie am Abend Ihren Reiseleiter und besprechen den Reiseverlauf. Wer mag, kann den Tag in der hoteleigenen Sauna ausklingen lassen (Extrakosten).

1. Tag: Mahlzeiten: Abendessen. Übernachtung im Hotel im Einzel- oder Doppelzimmer mit privatem Bad.

2. Tag: Über den Pleißberg zum größten Basaltsee der Thüringer Rhön

Vom Werratal geht es durch das Wasserschutzgebiet des Polsambaches hinauf zum 645 m hohen Pleiß, der von einem Aussichtsturm überragt wird. Von hier bietet sich ein spektakulärer Ausblick vom Thüringer Wald bis hin zu den Bergen der Rhön. Der Abstieg nach Bernshausen, Ihrem nächsten Übernachtungsort, führt am Schönsee vorbei, wo Sie die Möglichkeit zu einem erfrischenden Bad im Bergsee haben. Weiter geht es auf naturnahen Pfaden zum größten See der Thüringer Rhön, der Bernshäuser Kutte. Der 45 m tiefe und kreisrunde Basaltsee ist ein Naturschutzgebiet und entstanden durch einen Erdfall. Am Nachmittag erreichen Sie Ihr Landhotel in Bernshausen, in dem Sie sich auch heute wieder in der Sauna verwöhnen können (Extrakosten). Bernshausen ist zudem ein perfekter Platz, den nächtlichen Himmel im Sternepark Rhön zu beobachten.

Gehzeit: ca. 5 h; ca. 17 km; ca. +500 Hm/-350 Hm

2. Tag: Mahlzeiten: Frühstück, Lunchpaket. Übernachtung im Hotel im Einzel- oder Doppelzimmer mit privatem Bad.

3. Tag: Durch das Feldatal zum Rhönpaulus nach Dermbach

Bei dieser Wanderung begeben Sie sich sowohl auf die Spuren des weltbekannten Schriftstellers Ernest Hemingway, der auch ein leidenschaftlicher Angler und Genießer der Rhönforelle war, sowie auf die des Rhöner Robin Hoods, dem Rhönpaulus. Der legendäre Räuber, Schmuggler und Wegelagerer steht heute als Holzfigur auf dem Dermbacher Dorfplatz. Beim Abstieg ins Feldatal nach Dermbach durchqueren Sie den ältesten Eibenwald Europas. Im Naturschutzgebiet Ibengarten stehen – angepflanzt von ehemaligen Mönchen – uralte Eiben, von denen einige Exemplare bis zu 500 Jahre zählen. In Dermbach beziehen Sie am Nachmittag Ihre nächste Unterkunft.

Gehzeit: ca. 4,5 h; ca. 14 km; ca. +400 Hm/-400 Hm

3. Tag: Mahlzeiten: Frühstück, Lunchpaket. Übernachtung im Hotel im Einzel- oder Doppelzimmer mit privatem Bad.

4. Tag: Über den Gläserberg ins Museumsdorf Tann

Auf der ca. 20 km langen Etappe erwartet Sie zunächst ein starker Anstieg hinauf zum Gläserberg. Er gehört zu den Bergen der Rhön mit den schönsten Aussichten. Bei gutem Wetter können Sie von hier bis zum UNESCO-Welterbe Wartburg sehen! Der Weg führt Sie durch beeindruckende Natur und vorbei an einem Vulkan-Nebenkrater. Nach einer Rast am Gläserberg steigen Sie in den anerkannten Luftkurort Tann, gelegen im Biosphärenreservat Rhön, ab. Dabei bietet sich Ihnen ein herrlicher Blick auf das Feldatal, die Berge der Vorderrhön und auf die Höhen des Thüringer Waldes.

Gehzeit: ca. 6,5 h; ca. 20 km; ca. +600 Hm/–550 Hm

4. Tag: Mahlzeiten: Frühstück, Lunchpaket. Übernachtung in Pension im Einzel- oder Doppelzimmer mit privatem Bad.

5. Tag: Über den höchsten Berg der Thüringischen Rhön und entlang des Grünen Bandes

Am heutigen Tag geht es zum höchsten Berg der Thüringischen Rhön, dem 813 m hohen Ellenbogen. Sie durchwandern Sie von Tann aus den ehemaligen „Todesstreifen“ der innerdeutschen Grenze von Hessen nach Thüringen. Heute zählt diese Landschaft zum Nationalen Naturmonument Grünes Band Deutschland, in dem seltene Pflanzen zu Hause sind und stark bedrohte oder seltene Tierarten ein wichtiges Rückzugsgebiet gefunden haben. Am Aussichtspunkt „Noahs Segel“ lassen Sie ihren Blick in alle Richtungen schweifen und genießen den herrlichen Rundumblick am Ende Ihrer Wanderung. Von hier erfolgt der Transfer in den nahe gelegenen Ort Ostheim v. d. Rhön (ca. 20 min Fahrzeit). In dem prämierten „Genusssort“ befindet sich im Übrigen die größte Kirchenburg Deutschlands.

Gehzeit: ca. 6 h; ca. 18 km; ca. +500 Hm/–300 Hm

5. Tag: Mahlzeiten: Frühstück, Lunchpaket. Übernachtung in Pension im Einzel- oder Doppelzimmer mit privatem Bad.

6. Tag: Über die Hochflächen der Langen Rhön

Nach dem kurzen Transfer zum Ellenbogen setzen Sie Ihre Wanderung am Endpunkt ihrer gestrigen Tour fort. Während dieser Königsetappe wandern Sie durch das Naturschutzgebiet Rhönwald ins Bundesland Bayern. Landschaftliche Höhepunkte dabei sind die Hochflächen der Langen Rhön. Diese zeichnen sich durch eine Vielfalt an geschützten Pflanzen und Tieren, wie z. B. Silberdistel, Arnika und das seltene Birkenhuhn, aus. Nach ca. 18 km erreichen Sie das Rote Moor. Hier können Sie auf einem Rundweg mit Erklärungstafeln die stille Schönheit eines der größten noch intakten Hochmoore Europas bestaunen. Danach bringt Sie ein Transfer in ca. 30 min nach Ostheim zurück.

Gehzeit: ca. 5 h; ca. 19 km; ca. +245 Hm/–230 Hm

6. Tag: Mahlzeiten: Frühstück, Lunchpaket. Übernachtung in Pension im Einzel- oder Doppelzimmer mit privatem Bad.

7. Tag: Rundwanderung um den Kreuzberg und zum Koster Kreuzberg (928 m)

Ein Transfer von ca. 15 min bringt Sie zum Ausgangspunkt Ihrer letzten und anspruchsvollen Wanderung um und über den Kreuzberg. Wegen seiner spirituellen Anziehung auch als heiliger Berg der Franken bezeichnet, bietet er herrliche Ausblicke ins Fränkische Land, über den Thüringer Wald und bei guter Sicht auch bis zum Spessart. Bereits zu Beginn der Christianisierung Frankens war der Kreuzberg ein traditioneller Wallfahrtsort. Erst viel später siedelten sich Franziskanermönche hier an, die seit 1731 in der klostereigenen Brauerei ein Bier brauen, dessen Geschmack nicht nur die Mönche, sondern auch Ausflügler und Wanderer schätzen. Nach einer ausgiebigen Rast auf dem dritthöchsten Berg der Rhön setzen Sie Ihre eindrucksvolle Wanderung zum Ausgangspunkt fort. Nach der Wanderung haben Sie noch Zeit, Bischofsheim zu erkunden. Mit dem Rücktransfer nach Ostheim geht eine erlebnisreiche Wanderwoche zu Ende.

Gehzeit: ca. 5 h; ca. 14 km; ca. +/-450 Hm

7. Tag: Mahlzeiten: Frühstück, Lunchpaket, Abendessen. Übernachtung in Pension im Einzel- oder Doppelzimmer mit privatem Bad.

8. Tag: Rückreise von Ostheim

Viel zu schnell und mit einem Rucksack voller Eindrücke und Erinnerungen endet Ihre Wanderwoche durch das Land der offenen Fernen, und sie treten Ihre Heimreise an. Nutzen Sie gern auch den von Ihrem Reiseleiter angebotenen Transfer zurück nach Bad Salzungen (ca. 50 min/Extrakosten).

8. Tag: Mahlzeiten: Frühstück.

Weitere abwechslungsreiche Aktiv- und Wanderreisen in Deutschland finden Sie [hier](#), (0x Frühstück / 0x Mittagessen / 0x Abendessen)



Enthaltene Leistungen :

- 7 Übernachtungen in Landhotels, Gasthöfen und Pensionen der 3- bis 4-Sterne-Kategorie im DZ mit DU/WC
- 7x Frühstück, 6x Lunchpaket
- Begrüßungs- und Abschlussessen
- Geführte Wanderungen lt. Programm
- Abholung und Transfer zu den Startpunkten der Tagesetappen, sofern erforderlich
- Gepäcktransport bei Hotelwechsel
- Kurtaxe
- Deutsche Reiseleitung

Nicht enthaltene Leistungen :

- Einzelzimmerzuschlag: 190,- €
- Rücktransfer nach Bad Salzung: € 55,-)
- Nicht genannte Mahlzeiten und Getränke
- Eventuelle Eintrittsgelder und Trinkgelder
- Eventuelle Parkgebühren

Teilnehmer/innen

Mindestanzahl von Personen: 3

Maximalanzahl von Personen: 12

| TERMINE UND PREISE | | | |
|--------------------|------------|--------|------------|
| vona | bis | Plätze | Preis in € |
| 21.04.2024 | 28.04.2024 | ✗ | 1.290 € |
| 05.05.2024 | 12.05.2024 | ✓ | 1.290 € |
| 09.06.2024 | 16.06.2024 | ✗ | 1.290 € |
| 07.07.2024 | 14.07.2024 | ✗ | 1.290 € |
| 28.07.2024 | 04.08.2024 | ✗ | 1.290 € |
| 08.09.2024 | 15.09.2024 | ✓ | 1.290 € |
| 06.10.2024 | 13.10.2024 | ✓ | 1.290 € |

Viele = ✓ Wenige = ! keine = ✗