

Asien: Myanmar  
**Hpa An & Mawlamyaing**

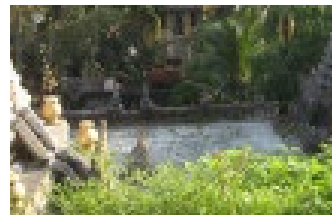
Gummersbach, 17.05.2025

### Highlights

- Hpa An
- Mawlamyaing
- größter liegender Buddha der Welt

### Reisebeschreibung

- Reisebaustein - Richtung Süden machen wir uns auf den Weg nach Hpa An und weiter bis Mawlamyaing. Hier sind weit weniger Touristen unterwegs als in de Hochburgen Bagan, Mandalay und Yangon und so können wir während unserer kleinen Myanmar Rundreise einige spannende Tage abseits der großen Massen erleben. Wir besuchen den größten liegenden Buddha der Welt, unternehmen einen Bootsausflug nach Bily Kyun Island, erkunden lokale Märkte und genießen die schöne Umgebung während der Überlandfahrten.



### Reiseverlauf

## 1. - 4. Tag Myanmar Reisebaustein nach Hpa An & Mawlamyaing

### 1. Tag: Yangon – Bayin Nyi Höhlen - Hpa An

Von Yangon aus startet unsere kleine Myanmar Rundreise in Richtung Hpa An, der Hauptstadt des Kayin Staates. Unterwegs besuchen wir die Bayin Nyi-Höhle mit Ihren vielen interessanten Buddhastatuen und Tropfsteinformationen. Entlang eines kleinen Sees führt uns unser Weg hin zum Eingang der Höhlen, vorbei an kleineren und größeren, stehenden, sitzenden und liegenden Buddha Figuren. Sogar eine Miniatur-Ausgabe des goldenen Felsens ist hier zu finden. In Hpa An angekommen, besuchen wir den lokalen Markt und den bekannten Mount Zwekabin. Am Fuße des Berges spazieren wir durch den Lonpani Garden mit seinen über tausend Buddha Statuen. -/-

### 2. Tag: Hpa An – Flussfahrt nach Mawlamyaing

Am Morgen werden wir zum kleinen Hafen der Stadt gebracht und besteigen ein lokales Fischerboot, das uns gemächlich Flussabwärts nach Mawlamyaing trägt. Abwechslungsreiche, sattgrüne Landschaft und das beschauliche Flussleben zieht während unserer ca. 4-5 stündigen Flussfahrt auf dem Saluen Fluss langsam an uns vorbei. In Mawlamyaing angekommen besuchen wir das Kulturmuseum der Mon, die Mahamuni Pagode, die Kyaikthanlan Pagode, das Seinbon Mibaya-Kloster, die U Kanthi Pagode und die U Zina Pagode. Zum Abschluss besuchen wir den bunten Markt der Stadt. F/-/-

### 3. Tag: Mawlamyaing & Bilu Kyun Island

Heute erwartet uns eines der Highlights unserer Myanmarreise, der riesengroße liegende Buddha in der Zinathuka Yan Aung Chantha Pagode. Nachdem wir den Koloss ausgiebig bestaunt haben fahren wir zurück nach Mawlamyaing und starten zu einer spannenden Besichtigungstour per Boot zu der Insel Bilu Kyun. Sie wird auch Oger Insel genannt, doch Gott sei Dank ist keines der berühmtesten Fabelwesen hier anzutreffen. Kunstvolle Teakholz-Klöster, Palmen und Reisfelder, kleine Dörfer und Wasserbüffel gibt es zu bestaunen und der ruhige Rythmus der Insel färbt sicher schnell auf uns ab – Stress ist hier ein Fremdwort. Am Abend kehren wir zurück nach Mawlamyaing ins Hotel. F/-/-

### 4. Tag: Mawlamyaing - Thaton - Yangon

Auf dem Rückweg nach Yangon besuchen wir die Kyik Hti Saung Pagoda, machen Halt in Zotok und besichtigen die Taungzaung Paya mit dem angeschlossenen Kloster. Am späten Nachmittag kommen wir in Yangon an und lassen den Abend gemütlich in unserem Stadthotel ausklingen. F/-/-

### 5. Tag: Yangon – individuelle Abreise oder Verlängerung

Je nach gebuchtem Programm steht heute der Start einer weiteren Verlängerung oder die Heimreise an! (Hotelzimmer bis 11Uhr, kein Transfer enthalten) F/-/-

**Bitte beachten Sie:** Unsere Reisebausteine sind nur in Kombination mit anderen Bausteinen, internationalen Flügen und/oder einer Rundreise buchbar!

**Gerne bieten wir Ihnen ein maßgeschneidertes Vor- oder Anschlussprogramm oder die passenden Flüge zu Ihrer Reise an. Sprechen Sie uns einfach an!**

[Eine Übersicht zu allen Myanmar Reisen finden Sie hier.](#)

, (0x Frühstück / 0x Mittagessen / 0x Abendessen)



## Enthaltene Leistungen :

- alle Transfers und Transporte im privaten Fahrzeug
- 4 ÜN in landestypischen einfachen Mittelklassehotels im DZ
- Mahlzeiten: 4x F
- Bootsfahrten
- örtliche deutschsprachige Reiseleitung
- Besichtigungen inkl. Eintrittsgelder

## Nicht enthaltene Leistungen :


- Einzelzimmerzuschlag: 95,- €
- nicht genannte Mahlzeiten und Getränke
- Trinkgelder; persönliche Ausgaben
- Nationale und Internationale Flüge (auf Anfrage über uns buchbar)

## Teilnehmer/innen

Mindestanzahl von Personen: 2

Maximalanzahl von Personen: 12

TERMINE UND PREISE			
vona	bis	Plätze	Preis in €

Viele =  Wenige =  keine = 