

Asien: Sri Lanka Sri Lanka über Weihnachten & Silvester mit Baden

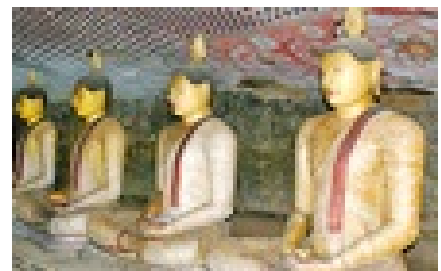
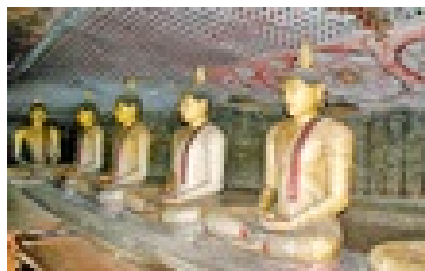
Gummersbach, 22.07.2018

Highlights

- Weltkulturerbe Anuradhapura
- Aktivitäten per Fahrrad und zu Fuß
- leichte Wanderung auf den Little Adams Peak
- UNESCO Weltnaturerbe Singharaia Regenwald
- Koloniale Kleinstadt Galle
- Strandverlängerung am Indischen Ozean

Reisebeschreibung

Wir lassen den Alltag und den Feiertags-Stress hinter uns und genießen Weihnachten & Silvester auf Sri Lanka - dem "strahlend leuchtenden Land". Fernab der Heimat erwarten uns statt geschmückten Tannenbäumen und Weihnachtsmärkten endlose weiße Sandstrände, sattgrüne Teefelder und ein großer Tierreichtum in den Nationalparks Yala und Minneriya. Aktiv erkunden wir die antike Königsstadt Polonnaruwa auf einer einfachen Fahrradtour, wandern durch den üppig grünen Regenwald des Singharaja Rainforest Reserve (UNESCO-Weltnaturerbe) und durch die Horton Plains, bevor wir schliesslich im Südwesten den wunderschönen Strand des Induruwa Beach erreichen. Hier lassen wir die Reise gemütlich ausklingen bevor wir zurück ins winterlich-kalte Deutschland fliegen.



Reiseverlauf

1. - 15. Tag Geplanter Reiseverlauf:

1. Tag: Flug von Deutschland nach Sri Lanka

2. Tag: Ankunft in Colombo - Marawila

Am Nachmittag landen wir endlich in Colombo. Wir werden am Flughafen empfangen und fahren an den Strand nach Marawila. -/-/ (60 km, ca. 1,5 Std.)

3. Tag: Marawila – Anuradhapura & Besichtigungen – Sigiriya

Unser Weg führt uns heute weiter in Richtung Norden. Nach einem Besuch des uralten Fischerdorfes Chilaw und des Munneshwaram Tempels erreichen wir die ehemalige Königsstadt Anuradhapura. Hier besuchen wir die zahlreichen Sehenswürdigkeiten der antiken Stadt (u.a. archäologisches Museum, Sri Maha Bodhi Baum, Abhayagiri Dagoba, Twin Ponds, Elephant Ponds, königl. Gärten, Palast). Im Anschluss machen wir uns auf den Weg in das nur wenige Kilometer entfernte Mihintale. Hier finden wir eine der ältesten Anlagen des Buddhismus auf Sri Lanka! Zahlreiche Stufen führen uns hinauf auf den Missaka Berg zur historischen Klosteranlage und den Meditationshöhlen der ersten Mönche. Weiterfahrt nach Sigiriya in unser Hotel. Am Abend genießen wir ein Weihnachts-Dinner im Hotel. F/-/A (135 km, ca. 3 Std.)

4. Tag: Ausflug nach Polonnaruwa & Safari im Minneriya NP

Ein weiteres Weltkulturerbe und eine weitere antike Königsstadt, die Stadt Polonnaruwa, gilt es heute per Fahrrad zu erkunden (ca. 1,5 Std.). Die Ruinen der einstigen Tempel und Prachtbauten zeugen auch heute noch von der einstigen Pracht der Stadt. Einige der Buddhasstatuen des Gal Vihare gelten als die schönsten von ganz Asien. Die zahlreichen beeindruckenden Bauten entstanden im 12.-14. Jhd. und waren lange Zeit vom Dschungel überwuchert bis sie schliesslich wiederentdeckt wurden. Bei der anschließenden Safari im Minneriya Nationalpark können wir, mit etwas Glück, einige der dort lebenden Tiere in Ihrem natürlichen Lebensraum beobachten. Rückkehr zum Hotel. F/-/-

5. Tag: Sigiriya – Besuch des Löwenfelsens & Besichtigungen in Dambulla

Heute führt uns unser Weg zum berühmten "Löwenfelsens" von Sigiriya. Eindrucksvoll ragt der riesige Felsen einsam aus dem sonst flachen Umland auf und reckt sich in Richtung Himmel. Der Weg führt uns über (teils unebene) Stein-Stufen und eine Metalltreppe, zwischen den Pranken eines gewaltigen liegenden Löwen hindurch, immer weiter hinauf, bis wir schliesslich die Ruinen der gut 1500 Jahre alten Festung auf dem Gipfel erreichen. Auf unserem Weg hinauf können wir ebenfalls die weltberühmten Fresken der Wolkenmädchen bestaunen, die hier kunstvoll auf den blankpolierten Felsen gemalt sind. Vom Plateau des Felsens aus haben wir eine fantastische Sicht über den umliegenden Dschungel und die weitere Umgebung. Anschliessend fahren wir zu den Höhlen Tempeln bei Dambulla. Auch hier führen uns einige –diesmal flache- Stufen hinauf zu den bis heute von Mönchen bewohnten sog. Cave Temples (cave = Höhle). Die hier lebenden Mönche kümmern sich um den Erhalt der Tempel und so ist es nicht verwunderlich, dass die zahlreichen bunt verzierten Buddha Statuen und kunstvollen Steingemälde immer noch in hervorragendem Zustand sind. Rückkehr zum Hotel. F/-/-

6. Tag: Sigiriya - Fahrt nach Kandy

Auf dem Weg nach Kandy halten wir unterwegs an einem Gewürzgarten in Matale und schauen uns unter anderem an, wie Currypulver hergestellt und eine Kokosnuss gepflückt wird. Dann geht es weiter nach Kandy. Hier spüren wir noch die lebendige Vergangenheit des alten Ceylons. Gemütlich spazieren wir durch die Stadt und besuchen den heiligsten Schatz des Landes im „Tempel des heiligen Zahns“. Hier liegt in einem reich verzierten, mit Gold und Edelsteinen geschmückten Schrein ein Zahn Buddhas. Er wird einmal im Jahr in einer großen Prozession durch die gesamte Stadt getragen auf dem Rücken eines prunkvoll ausgestaffierten Elefanten. Am Abend besuchen wir eine traditionelle Tanzshow. F/-/- (75 km, ca. 2 Std.)

7. Tag: Kandy – Botanischer Garten - Fahrt nach Nuwara Eliya

Nach dem Frühstück besuchen wir den königlichen botanischen Garten von Peradeniya. Hier können wir die artenreiche Flora der Insel bestaunen. Unter anderem wächst hier mehrere Meter hoher Riesen-Bambus sowie ein gigantischer Ficus-Baum, dessen Krone sich über mehrere hundert Quadratmeter erstreckt. Wandeln Sie durch einen hübsch angelegten Irrgarten oder beobachten Sie Land- & Wasserschildkröten in einem großen Teich. Hier wurde 1824 das erste Mal in Sri Lanka Tee angepflanzt, der heute in die ganze Welt exportiert wird.

Dann geht es hoch hinaus! Wir fahren in die Teegarten-Region des zentralen Hochlandes. Durch die herrliche Berglandschaft mit endlos scheinenden Teeplantagen geht es auf teilweise recht abenteuerlichen Strassen nach Nuwara Eliya auf fast 2.000m Höhe. Das angenehme frühlingshafte Klima hat seinerzeit schon die Engländer hierher gelockt, wenn sie den heißen Küstenregionen entfliehen wollten.

Unterwegs machen wir Halt an den malerischen St. Claires Falls und den Devon Falls (= Wasserfälle). In dieser Region Sri Lankas reiht sich Teeplantage an Teeplantage und leuchtend Grün strahlen uns die unzähligen Büsche entgegen, aus deren Blättern eines der beliebtesten Getränke der Welt hergestellt wird. Wie genau Tee produziert wird erfahren wir während eines Besuchs in einer lokalen Teefabrik. F/-/ (77 km, ca. 3-4 Std.)

8. Tag: Nuwara Eliya – Wanderung in Horton Plain's – Bahnfahrt nach Banderawela

Auf einem Bergsattel, der bis 2.100 m hoch aufragt, liegen die unheimlich anmutenden Horton Plains - Feuchtwiesen, Baumfarne, Gebirgsbäche und tropische Nebelwälder bieten Lebensraum für seltene Vogelarten, Leoparden und Schakale. Eine Wanderung führt uns zu den Baker's Falls und zum „Ende der Welt“ - World's End. Hier bricht der Steilhang über 1.000 m senkrecht ab und eröffnet einen spektakulären Blick nach Süden bis zum Indischen Ozean.

Nach bestandenerm Wander-Abenteuer fahren wir zum Bahnhof in Pattipola und fahren mit einem der typischen kleinen Züge nach Banderawela. Hier werden wir am Bahnhof wieder von unserem Fahrer abgeholt und fahren zum Hotel. Was vom Tage übrig ist, haben wir zur freien Verfügung. F/-/

9. Tag: Banderawela – Wanderung auf den Little Adams Peak & Freizeit

Eine leichte, gut 1stündige Wanderung führt uns am Vormittag auf den Little Adams Peak, von den Einheimischen Punchi Sri Pada genannt. Der Weg hinauf ist einfach und mit nur wenig Steigung, sodass auch ungeübte Wanderer hier voll auf Ihre Kosten kommen. Der Weg führt uns streckenweise entlang der endlosen Teeplantagen und wir treffen immer wieder auf Teepflücker und -pflückerinnen, die Gensengleich und schwer beladen die Hänge rauf und runter klettern. Oben angekommen werden wir mit einem fantastischen Ausblick belohnt.

Anschließend besuchen wir den kleinen, von Touristen nur selten besuchten buddhistischen Tempel Rayamaha Viharaya. Den Nachmittag haben wir zur freien Verfügung. F/-/

10. Tag: Banderawela – Udawalawe NP - Tissamaharana

Wir verlassen die hochgelegenen Gefilde zentral Sri Lankas und fahren zum Udawalawe Nationalpark. Hier besuchen wir das Elephant Transit Home, welches sich dem Schutz und der Aufzucht verwaister Elefanten-Babies widmet. Die kleinen Elefanten werden aus ganz Sri Lanka hergebracht, aufgepäppelt und schliesslich wieder ausgewildert (mehr dazu können Sie auf der Website des Elephant Transit Homes oder auf der Website von Pro Wildlife erfahren).

Am Nachmittag fahren wir weiter bis nach Tissamaharana in der Nähe des Yala Nationalparks. Den Rest des Tages haben wir zur freien Verfügung. Am Abend feiern wir bei einem Silvester-Dinner in das neue Jahr – Frohes Neues! F/-/A

11. Tag: Ausflug in den Yala Nationalpark mit Safari - Singharaja

Am Morgen starten wir zu einer spannenden Safari in den Yala Nationalpark. Er bietet Lebensraum für Elefanten, Rotwild, Leoparden, Bären, Krokodile und unzählige Vogelarten, die wir mit etwas Glück in Ihrer natürlich Umgebung erleben können. Im Anschluss fahren wir nach Singharaja. F/-/

12. Tag: Wanderung im Regenwald – Besichtigungen in Galle - Induruwa

Am Morgen brechen wir auf zum artenreichen Singharaja Regenwald, dem einzigen unter UNESCO Weltnaturerbe stehenden Regenwald auf Sri Lanka.

Hier leben und wachsen zahlreiche einheimische Tiere und Pflanzen von denen viele nur noch hier zu finden sind. Wir wandern zusammen mit unserem örtlichen Naturführer durch den wunderschönen, dichten Regenwald (einfache Wanderung auf teils ausgewaschenen Wegen) und bekommen eine Ahnung davon, was "unberührter Regenwald" bedeutet. Ein kleiner Tipp: Kaufen Sie am Eingang des Parks auf jeden Fall die sogenannten "Leech-Socks" (Anti-Blutegel-Socken, ca. 1€). Diese helfen gut gegen die allgegenwärtigen Blutegel.

Dann hat uns die Zivilisation wieder und wir erreichen die Stadt Galle. Die kleine Hafenstadt liegt auf einer Halbinsel und zählt zu einer der besterhaltenen Kolonialstädte Südostasiens – zu Recht zählt sie zum UNESCO Weltkulturerbe. Überbleibsel der holländischen Kolonialzeit wie das Dutch Fort und die „Groote Klerk“ (die große Kirche) stehen auf unserem Programm und wir können auf einem kleinen, alten Wehrgang am Meer entlang vom Fort zu einem hübschen Leuchtturm spazieren.

Nach knapp 2 Stunden Fahrt erreichen wir schliesslich das letzte Hotel unserer Sri Lanka Rundreise, direkt am feinsandigen Strand des Induruwa Beach gelegen. Der Indische Ozean lockt mit seinen warmen Fluten und nur zu gern verbringen wir die nächsten Tage in unserem kleinen Paradies. F/-/

13. Tag & 14. Tag: Tage zur freien Verfügung am Traumstrand

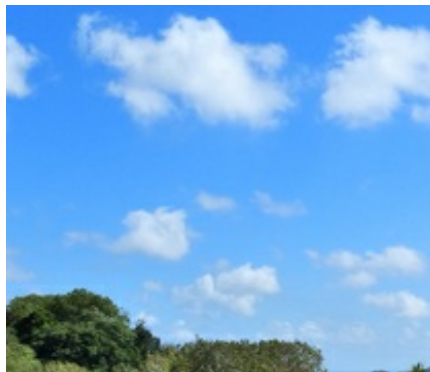
Die kommenden 2 Tage haben wir viel Zeit um die Seele am wunderschönen Traumstrand baumeln zu lassen. 2x F/-/

15. Tag: Induruwa - Colombo - Deutschland

Früh am Morgen verabschieden wir uns von der traumhaft schönen Insel Sri Lanka und fliegen zurück nach Deutschland. Die Ankunft in Deutschland erfolgt am Abend des gleichen Tages. -/-/

Die Feiertage sind Ihnen heilig und Sie möchten lieber zu einer anderen Zeit verreisen? Dann schauen Sie doch mal bei unserem Sri Lanka Klassiker "[Strahlend leuchtendes Land](#)" vorbei!

, (0x Frühstück / 0x Mittagessen / 0x Abendessen)



Enthaltene Leistungen :

- Linienflug (Economy) mit Air India ab/an Frankfurt
- Steuern und Gebühren
- alle Fahrten im privaten klimatisierten Fahrzeug
- Bahnfahrt nach Banderawela
- Fahrradtour in Polonnaruwa
- 13 ÜN in landestypischen Mittelklassehotels im DZ
- Besichtigungen inkl. Eintrittsgelder
- örtl. deutschsprachiger Fahrer-Guide
- Mahlzeiten: 12x F, 2x A
- Je 1 Safari im Minneriya NP und im Yala NP
- AuD-Infomaterial
- Reiseführer

Nicht enthaltene Leistungen :

- Einzelzimmerzuschlag: 560,- €
- Rail & Fly Ticket 85,- €
- alle nicht genannten Mahlzeiten & Getränke
- Trinkgelder und persönliche Ausgaben
- Visa-Gebühr Sri Lanka, z. Zt. 30,- €

Teilnehmer/innen

Mindestanzahl von Personen: 6

Maximalanzahl von Personen: 12

TERMINE UND PREISE			
von	bis	Plätze	Preis in €
22.12.2018	05.01.2019	✓	2.695 €

Viele = ✓ Wenige = ! keine = ✗