

Asien: Myanmar
Bergvölker in Ost Myanmar

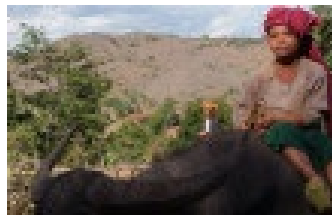
Gummersbach, 17.05.2025

Highlights

- Bergvölker im entlegenen Osten Myanmars
- touristisch kaum erschlossenes Gebiet
- Überland von Nordthailand nach Myanmar

Reisebeschreibung

-Reisebaustein- Weitab der ausgetretenen Pfade erleben wir auf dieser ausgefallenen Myanmar Reise die noch wenig bereiste Region in und um Kengtong (auch Kyaingtong) an der Grenze zu Thailand. Auf dem Landweg fahren wir von Chiang Mai in Thailand über die Grenze nach Kengtong in Myanmar. Von hier aus machen wir uns auf verschiedenen Tagesausflügen auf und Erkunden mit dem Wagen und zu Fuß die umliegenden Minderheitendörfer verschiedener Ethnien.



Reiseverlauf

1. - 6. Tag Reisebaustein "Bergvölker in Ost Myanmar"

1. Tag: Fahrt von Chiang Mai nach Kengtong

Je nach gebuchtem Vorab-Programm werden wir am Flughafen oder an unserem Hotel abgeholt und fahren über die Grenze nach Myanmar! Mit Mae Sai erreichen wir die nördlichste Grenzstadt Thailands und spüren die Nähe Myanmars, denn der lebhafteste Handel von Thai, Burmesen, Shan und anderen Bergstämmen prägt das Bild. Wir verlassen Thailand, überqueren die Grenze bei Tachileik und reisen auf burmesischer Seite weiter nach Kengtong/Kyaingtong. -/-

2. Tag: Besichtigungen in Kengtong

Den ganzen Tag lang unternehmen wir spannende Besichtigungen in und um Kengtong (Maha Myat Muni Pagode, große Buddha Statue, Lackwaren Manufaktur, RCM Kirche, Töpferdorf Yan Gone). F/M/-

3. Tag: Ausflug zu Bergvölkern

Nach dem Frühstück brechen wir auf zu unserem ersten Ausflug zu verschiedenen Minderheitendörfern in der Umgebung von Kengtong. Obwohl die Distanzen recht kurz sind, dauern die Fahrten aufgrund der schlechten, nicht ausgebauten Straßen recht lang und es ist Durchhaltevermögen gefragt, wir werden ein wenig "durchgeschüttelt". Doch die Mühen lohnen sich, es verirren sich gerade aufgrund der schlechten Infrastruktur nur wenige westliche Touristen in die Region und so sind auch wir mit unserer hellen Haut oftmals eine kleine Attraktion in den Minderheitendörfern. Zuerst fahren wir in das Akhu Village (9km, ca. 35min). Anschliessend führt uns unser Weg nach Loimwe (33km, ca. 2h). Die Fahrt entlang von Reisfeldern und Wäldern hinauf in das auf über 1.600m Höhe gelegene Örtchen Loimwe ist schon eine Attraktion für sich und bietet uns sicherlich mehr als einmal ein fantastisches Fotomotiv. Unterwegs machen wir immer wieder Halt an kleineren Dörfern, die wir zu Fuß erkunden können (z.B. Wan Lun Shan, Nang Cho Wa Village, Panwai Lahu Village). F/M/-

4. Tag: Ausflug & Wanderung zu den Lahu Shi

Eine kurze Fahrt führt uns zu einem nahegelegenen Dorf der Palaung. Die Palaung sind lokal auch bekannt als die "silbernen Palaung". Im nördlichen Shan-Staat gibt es einen Zweig des selben Stammes, die die "goldenen Palaung" genannt werden. Vom Dorf der silbernen Palaung aus starten wir zu einer ca. 3 stündigen Wanderung zu Dörfern der Lahu Shi, Kunpe 1 und Kunpe 2. Gegen spätes Nachmittag sind wir zurück in Kengtong. F/M/-

5. Tag: Kengtong – Chiang Mai

Auf derselben erlebnisreichen Strecke fahren wir zurück nach Chiang Mai via Tachileik. Auf thailändischer Seite werden wir wieder von unserem lokalen Reiseleiter begrüßt. In Chiang Mai besuchen wir Abend den bekannten Nachtmarkt. Hier wartet an jeder Ecke eine andere exotische Leckerei und das ein oder andere Schnäppchen auf uns! (ca. 4h Fahrt) F/-/-

Tag 6: Chiang Mai – individuelle Abreise oder Verlängerungsprogramm

Je nach gebuchtem Programm werden wir zum Flughafen gebracht oder starten mit unserem gebuchten Anschlussprogramm. F/-/-

Bitte beachten Sie: Unsere Reisebausteine sind nur in Kombination mit anderen Bausteinen, internationalen Flügen und/oder einer Rundreise buchbar!

[Eine Übersicht mit allen unseren Myanmar Reisen finden Sie hier.](#)

, (0x Frühstück / 0x Mittagessen / 0x Abendessen)



Enthaltene Leistungen :

- alle Transfers und Fahrten im privaten klimatisierten Fahrzeug
- 1 ÜN im landestypischen Mittelklassehotel im DZ in Chiang Mai
- 4 ÜN im einem einfacheren Hotel im DZ in Kyaingtong
- Mahlzeiten: 5x F, 3x M
- Ausflüge & Besichtigungen mit örtlichem englischsprachigem Führer
- Wanderungen & Eintrittsgelder

Nicht enthaltene Leistungen :

- Einzelzimmerzuschlag: 130,- €
- Visa-Gebühr Myanmar, z. Zt.: 40,- €
- Internationale Flüge und Inlandsflüge (gerne bieten wir Ihnen passende Flüge an!)
- nicht genannte Mahlzeiten und Getränke; Trinkgelder; persönliche Ausgaben

Teilnehmer/innen

Mindestanzahl von Personen: 2

Maximalanzahl von Personen: 12

TERMINE UND PREISE			
vona	bis	Plätze	Preis in €

Viele =  Wenige =  keine = 