

Asien: Sri Lanka Sri Lanka über Weihnachten & Silvester mit Baden

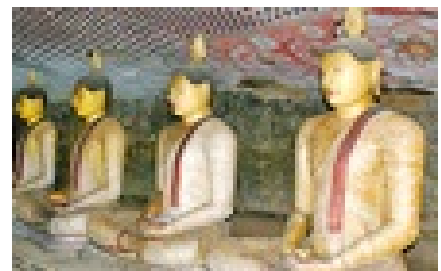
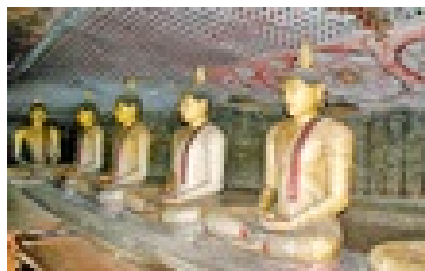
Gummersbach, 19.04.2018

Highlights

- Weltkulturerbe Anuradhapura
- Aktivitäten per Fahrrad und zu Fuß
- Weltnaturerbe Singharia Forest
- Relaxen am Indischen Ozean

Reisebeschreibung

Wir lassen den Alltag und den Feiertags-Stress hinter uns und genießen Weihnachten & Silvester auf Sri Lanka - dem "strahlend leuchtenden Land". Fernab der Heimat erwarten uns statt geschmückten Tannenbäumen und Weihnachtsmärkten endlose weiße Sandstrände, sattgrüne Teefeldern und ein großer Tierreichtum in den Nationalparks Yala und Minneriya. Aktiv erkunden wir die antike Königsstadt Polonnaruwa auf einer einfachen Fahrradtour, wandern durch den üppig grünen Regenwald des Singharaja Rainforest Reserve (UNESCO-Weltnaturerbe) und durch die Horton Plains, bevor wir schliesslich im Südwesten den wunderschönen Strand des Induruwa Beach erreichen. Hier lassen wir die Reise gemütlich ausklingen bevor wir zurück ins winterlich-kalte Deutschland fliegen.



Reiseverlauf

1. - 15. Tag Geplanter Reiseverlauf:

Tag 1: Deutschland - Sri Lanka

Flug von Deutschland nach Colombo

Tag 2: Ankunft in Colombo - Chilaw

Am Nachmittag landen wir in Colombo, werden am Flughafen empfangen und fahren an den Strand nach Chilaw. Nachdem wir die Zehen zum ersten mal in den Indischen Ozean gehalten haben, lernen wir bei einem Willkommensessen den Rest der Gruppe kennen und feiern gemeinsamen Weihnachten in Sri Lanka! -/-/A (50 km, ca. 1,5 Std.)

Tag 3: Chilaw – Anuradhapura - Sigiriya

Unser Weg führt uns heute weiter in Richtung Norden. Nach einem Besuch des urigen Fischerdorfes Chilaw und des Munneshwaram Tempels erreichen wir die ehemalige Königsstadt Anuradhapura. Hier besuchen wir die zahlreichen Sehenswürdigkeiten der antiken Stadt (u.a. archäologisches Museum, Sri Maha Bodhi Baum, Abhayagiri Dagoba, Twin Ponds, Elephant Ponds, königl. Gärten, Palast & Nuwara Wewa). Im Anschluss machen wir uns auf den Weg in das nur wenige Kilometer entfernte Mihintale. Hier finden wir eine der ältesten Anlagen des Buddhismus auf Sri Lanka! Zahlreiche Stufen führen uns hinauf auf den Missaka Berg zur historischen Klosteranlage und den Meditationshöhlen der ersten Mönche. Weiterfahrt nach Sigiriya in unser Hotel. F/-/ (135 km, ca. 3 Std.)

Tag 4: Ausflug nach Polonnaruwa & in den Minneriya NP

Ein weiteres Weltkulturerbe und eine weitere antike Königsstadt, die Stadt Polonnaruwa, gilt es heute per Fahrrad zu erkunden (ca. 1,5 Std.). Die Ruinen der einstigen Tempel und Prachtbauten zeugen auch heute noch von der einstigen Pracht der Stadt. Einige der Buddhasstatuen des Gal Vihare gelten als die schönsten von ganz Asien. Die zahlreichen beeindruckenden Bauten entstanden im 12.-14. Jhd. und waren lange Zeit vom Dschungel überwuchert bis sie schliesslich wiederentdeckt wurden. Bei der anschließenden Sa-fari im Minneriya Nationalpark können wir, mit etwas Glück, einige der dort lebenden Tiere in Ihrem natürlichen Lebensraum beobachten. F/-/

Tag 5: Sigiriya – Ausflug zum Löwenfelsen & Besichtigungen in Dambulla

Heute führt uns unser Weg zum berühmten "Löwenfelsen". Unvermittelt erhebt sich der gewaltige Monolith mit den Ruinen der 1500 Jahre alten "Himmelsburg" aus dem Dschungel. Die legendäre Felsenfestung aus dem 5. Jhd. ist ein weiterer Höhepunkt unserer Sri Lanka Reise. Der Aufstieg ist gesäumt von den berühmten Fresken der „Wolkenmädchen“. Der Pfad führt über zahlreiche, teils steile Treppen die in den Felsen geschlagen sind, bis hinauf auf den Gipfel. Wir genießen den wunderbaren Panoramablick aus der Vogelperspektive. Nach dem Abstieg geht es weiter nach Dambulla (20km). Die Höhlen-Tempel werden noch heute von Mönchen bewohnt, die die Höhlen mit den eindrucksvollen Malereien und hunderten von Buddhasstatuen liebevoll instand halten. Am Abend geht es zurück nach Sigiriya in unser Hotel. F/-/

Tag 6: Sigiriya – Matale - Kandy

Auf dem Weg nach Kandy halten wir unterwegs an einem Gewürzgarten in Matale und schauen uns unter anderem an, wie Currypulver hergestellt und eine Kokosnuss gepflückt wird. Dann geht es weiter nach Kandy. Hier spüren wir noch die lebendige Vergangenheit des alten Ceylons. Gemütlich spazieren wir durch die Stadt und besuchen den heiligsten Schatz des Landes im „Tempel des heiligen Zahns“. Hier liegt in einem reich verzierten, mit Gold und Edelsteinen geschmückten Schrein ein Zahn Buddhas. Er wird einmal im Jahr in einer großen Prozession durch die gesamte Stadt getragen auf dem Rücken eines prunkvoll ausgestaffierten Elefanten. Am Abend besuchen wir eine traditionelle Tanzshow. F/-/ (75 km, ca. 2 Std.)

Tag 7: Kandy – Besuch des botanischen Gartens - Fahrt nach Nuwara Eliya

Nach dem Frühstück besuchen wir den königlichen botanischen Garten von Peradeniya. Hier können wir die artenreiche Flora der Insel bestaunen. Unter anderem wächst hier mehrere Meter hoher Riesen-Bambus sowie ein gigantischer Ficus-Baum, dessen Krone sich über mehrere hundert Quadratmeter erstreckt. Wandeln Sie durch einen hübsch angelegten Irrgarten oder beobachten Sie Land- & Wasserschildkröten in einem großen Teich. Hier wurde 1824 das erste Mal in Sri Lanka Tee angepflanzt, der heute in die ganze Welt exportiert wird.

Mit dem Zug (vorbehaltlich Verfügbarkeit) geht es weiter hinauf in das zentrale Hochland. Durch die herrliche Berglandschaft mit endlos scheinenden Teeplantagen geht es hinauf bis wir Nanu Oya erreichen. Von hier aus fahren wir mit dem Wagen weiter nach Nuwara Eliya auf fast 2.000m Höhe. Das angenehm frühlingshafte Klima hat seinerzeit schon die Engländer hierher gelockt, wenn sie den heißen Küstenregionen entfliehen wollten. F/-/ (75 km, ca. 2 Std.)

Tag 8: Nuwara Eliya – Fahrt nach Horton Plains mit Wanderung – Fahrt nach Ratnapura

Auf einem Bergsattel, der bis 2.100 m hoch aufragt, liegen die unheimlich anmutenden Horton Plains - Feuchtwiesen, Baumfarne, Gebirgsbäche und tropische Nebelwälder bieten Lebensraum für seltene Vogelarten, Leoparden und Schakale. Eine Wanderung führt uns

zu den Baker's Falls und zum „Ende der Welt“ - World's End. Hier bricht der Steilhang über 1.000 m senkrecht ab und eröffnet einen spektakulären Blick nach Süden bis zum Indischen Ozean. Am Nachmittag fahren wir durch schier endlose Teefeldern und besuchen eine Teeplantage mit angeschlossener Teefabrik.

Anschließend geht es weiter nach Ratnapura, der „Stadt der Diamanten“. Sri Lanka ist berühmt für seine wunderschön gearbeiteten Silber- und Edelsteinschmuckstücke. Hier bietet sich bestimmt die eine oder andere Gelegenheit für ein schönes Souvenir! Den Rest des Tages verbringen wir in unserem an einem See inmitten der Natur gelegenen Resort. Bei einem kleinen Spaziergang oder einem Bad im Pool können wir die entspannte Atmosphäre genießen. F/-/ (110km, ca. 4 Std.)

Tag 9: Ratnapura – Singharaja Regenwald - Tissamaharana

Am Morgen brechen wir auf zum artenreichen Singharaja Regenwald, dem einzigen unter UNESCO Weltnaturerbe stehenden Regenwald auf Sri Lanka.

Hier leben und wachsen zahlreiche einheimische Tiere und Pflanzen von denen viele nur noch hier zu finden sind. Wir wandern zusammen mit unserem Guide durch den wunderschönen, dichten Regenwald (einfache Wanderung auf teils ausgewaschenen Wegen) und bekommen eine Ahnung davon, was „unberührter Regenwald“ bedeutet. Ein kleiner Tipp: Kaufen Sie am Eingang des Parks auf jeden Fall die sogenannten „Leech-Socks“ (Anti-Blutegel-Socken, ca. 1€). Diese helfen gut gegen die allgegenwärtigen Blutegel.

Am späten Nachmittag fahren wir nach Tissamaharana (kurz „Tissa“), dem Ausgangspunkt für unsere morgige Safari in den Yala Nationalpark. Am Abend genießen wir gemeinsam ein Dinner zu Silvester. F/-/A (220km, ca. 6-7 Std.)

Tag 10: Ausflug in den Yala Nationalpark

Am Morgen starten wir zu einer spannenden Safari in den Yala Nationalpark. Er bietet Lebensraum für Elefanten, Rotwild, Leoparden, Bären, Krokodile und unzählige Vogelarten, die wir mit etwas Glück entdecken können. Den Rest des Tages können wir am schönen Pool unseres Hotels die Seele baumeln lassen.

Wer noch etwas mehr Safari-Abenteuer sucht, der kann am Abend an einer weiteren Safari im Yala Nationalpark teilnehmen (fakultativ, bitte bei Buchung mit angeben!). F/-/

Tag 11: Tissamaharana - Galle – Kalutara

Nach dem Frühstück fahren wir zu der auf einer Halbinsel gelegene Hafenstadt Galle. Die Stadt ist Weltkulturerbe und zählt zu den besterhaltenen Kolonialstädten Südostasiens. Wir erkunden das alte Dutch Fort und die „Groote Klerk“, die große protestantische Kirche und genießen den Ausblick von der historischen Befestigungsanlage. Nach ca. 1 ½ Stunden Fahrt erreichen wir schließlich unser Hotel, am traumhaften Strand der Süd-Westküste gelegen. Hier lassen wir unsere Reise in den nächsten Tagen entspannt ausklingen. F/-/ (insg. 235 km, ca. 5 Std.)

Tag 12-14: Kalutara - Tage zur freien Verfügung am Traumstrand

Die kommenden 3 Tage haben wir viel Zeit um die Seele am wunderschönen Traumstrand von Kalutara baumeln zu lassen. F/-/

Tag 15: Kalutara - Colombo - Deutschland

Früh am Morgen verabschieden wir uns von der Insel und fliegen zurück nach Deutschland. Die Ankunft in Deutschland erfolgt am Abend des gleichen Tages. -/-/

Die Reise gefällt Ihnen, aber Sie möchten Weihnachten doch lieber mit der Familie verbringen? Dann schauen Sie sich doch unsere [Sri Lanka Rundreise mit vielen Gruppenreise Terminen](#) rund ums Jahr an! Unser Tipp: Alle Sri Lanka Reisen können Sie auch als **Privatreise ab 2 Personen zum Wunschtermin Buchen! , (12x Frühstück / 0x Mittagessen / 2x Abendessen)**



Enthaltene Leistungen :

- Linienflug (Economy) mit Air India ab/an Frankfurt
- Steuern und Gebühren
- alle Fahrten im privaten klimatisierten Fahrzeug
- Bahnfahrt nach Nanu Oya
- Elefantenritt bei Habarana
- Fahrradtour in Polonnaruwa
- 13 ÜN in landestypischen Mittelklassehotels im DZ
- Besichtigungen inkl. Eintrittsgelder
- örtl. deutschsprachiger Fahrer-Guide
- Mahlzeiten: 12x F, 2x A
- 1 Safari im Yala NP
- AuD-Infomaterial
- Reiseführer

Nicht enthaltene Leistungen :

- Einzelzimmerzuschlag: 620,- €
- alle nicht genannten Mahlzeiten & Getränke
- Trinkgelder und persönliche Ausgaben
- Visa-Gebühr Sri Lanka, z. Zt. 30,- €
- Rail & Fly Ticket

Teilnehmer/innen

Mindestanzahl von Personen: 6

Maximalanzahl von Personen: 12

TERMINE UND PREISE			
von	bis	Plätze	Preis in €
22.12.2018	05.01.2019	✓	2.490 €

Viele = ✓ Wenige = ! keine = ✗