

Europa: Irland Wild Atlantic Way

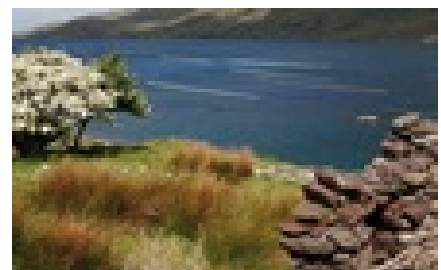
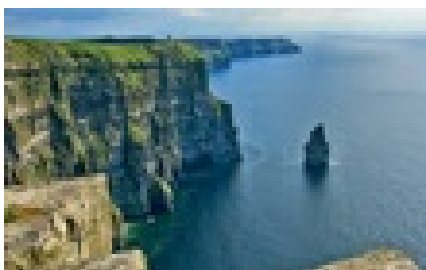
Gummersbach, 19.01.2018

Highlights

- Ring of Kerry, Cliffs of Moher
- Sheep's Head und Beara Halbinsel
- Aran Island Inishmore
- Killary Harbour, Achill Island
- Slieve Leagues
- Glenveagh Nationalpark
- Horn Head

Reisebeschreibung

Entlang des Atlantiks vom sanften und lebhaften Süden führt uns diese Reise auf dem „Wild Atlantic Way“ in den ruhigen und rauen Norden Irlands. Wir begeben uns auf eine kulturelle und naturgeschichtliche Entdeckungstour, auf der wir unberührte und malerische Landschaften, wie auf den Inseln Achill Island und Inis Mór erleben. Wir entdecken Connemara und das wie eine Mondlandschaft anmutende Gebiet des Burren mit seinen einzigartigen Steinformationen. Die Cliffs of Moher bei Doolin, den berühmten Ring of Kerry aber auch die höchsten Seeklippen Europas - Slieve League - besuchen wir auf unserer Wanderreise entlang der wilden und ursprünglichen irischen Atlantikküste.



Reiseverlauf

1. - 13. Tag Geplanter Reiseverlauf:

1. Tag: Ankunft an der Bantry Bay

Der kleine Küstenort Bantry ist der ideale Ausgangspunkt für unsere Reise. Hier kann man sich vom historischen Charme der Fischerei begeistern lassen. -/-/A, 2 Nächte im Celtic Ross Hotel, Bantry

2. Tag: Küstenwanderung entlang der Irischen Riviera

Das südliche Irland wird häufig mit Irischer Riviera betitelt und trägt diesen Beinamen aufgrund des relativ milden Klimas für den der warme Golfstrom verantwortlich ist. Neben exotischen Pflanzen wie Palmen ist die Vegetation hier mediterran geprägt. Zudem findet man hier mitunter wundervollen, sauberen Sand-stränden, an denen es man stundenlang wandern gehen könnte. F/-/A (12 km, 5 h, ± 500 m, max. 200 HM)

3. Tag: Three Castle Head & Sheep's Head

Wir wandern zum „Three Castle Head“, eine in den Atlantik ragende Landzunge mit drei Ruinen alter Schlösser, die u.a. als Drehort für Star Wars erhalten durften. (3,5 km, 1,5 h, max. 150 HM). Die zweite Wanderung des Tages führt uns zum Sheep's Head, eine Halbinsel von verblüffender Ursprünglichkeit. Schroffe Felsklippen, grüne Hügel und eine unendliche Ruhe prägen hier das Bild. Wir wandern zum Leucht-turm am westlichen Ende der Halbinsel und genießen grandiose Ausblicke auf den Bergkamm und die zer-klüfteten Felsen in der blau-weißen Brandung. F/-/A (7 km, 2,5 h, max. 190 HM) 2 Nächte im Sneem Hotel, Sneem

4. Tag: Auf dem Kerry Way

Der Ring of Kerry gehört zu den schönsten Küstenstraßen der Welt. Auf unserer Wanderung picken wir uns einige der Rosinen aus diesem oft atemberaubenden Naturerlebnis. Die Wanderung führt, mit Blick auf das Meer, entlang des Kerry Ways von Waterville nach Caherdaniel. (14 km, 4,5 h, max. 200 HM), F/-/A

5. Tag: Cliffs of Moher

Heute nähern wir uns einem der Highlights dieser Tour. Nach der Überfahrt über den Shannon machen wir uns auf zu den Cliffs of Moher. Eine Wanderung führt uns entlang der imposanten Klippen von Hag's Head bis nach Doolin. Genächtigt wird in Lisdoonvarna, der Ort, der weithin für sein Matchmaking Festival be-kannt ist. (16 km, 5 h, ± 460 m, max. 200 HM), F/-/A, 1 Übernachtung im Royal Spa, Lisdoonvarna

6. Tag: Inis Mór, die Insel der schweigenden Steine

Eine kleine Fähre bringt uns von Doolin nach Inishmore, der größten der drei vor der Galway-Bucht gelegenen Aran Islands. Wir erkunden auf einer Wanderung die „Inseln der schweigenden Steine“, wobei uns der Weg teilweise über die raue Karstlandschaft führt. (16,5 km, 4 h, ± 280 m, max. 100 HM) (F, A) 1 Übernachtung im Aran Island Hotel, Inishmore

7. Tag: Puffing Holes & Skyroad

Den Vormittag verbringen wir noch auf der Insel Inishmore und wandern zu den Puffing Holes, auch Blow Holes genannt, Löcher in der Felsformation der Küste, durch die bei starker Brandung die Wellen hochschlagen. (7 km, 2,5 h, max. 90 HM). Mit der Fähre setzen wir über aufs Festland und fahren nun durch die Connemara Richtung Clifden, ein Stück die Skyroad entlang bis zu einem kurzen Fotostopp an der Kylemore Abbey. (F, A) 2 Nächte im Leenane Hotel, Leenane

8. Tag: Der Killary Harbour

Unsere Tour startet in Rosroe, einem Bergdorf, direkt am Killary Harbour, dem einzigen, tief in die Berge eingeschnittenen Fjord Irlands. Auf einer „Greenroad“, die unmittelbar an der Küste entlangführt, erwan-dern wir uns diesen einzigartigen Landstrich. (14,5 km, 5 h, ± 370 m, max. 220 HM) (F, A)

9. Tag: Achill Island

Die der irischen Westküste vorgelagerte Insel erobert mit ihrem rauen Charme das Herz jedes Besuchers. Der Hinweg vorbei an Klippenlandschaften und felsige Landspitzen, aber auch geschützten Sandstränden, ausgedehnten Hochmooren und Bergen bildet eine einzigartige Kulisse. Auf dem Atlantic Coast Drive erleben wir jene Landschaft, die Heinrich Böll in seinen „irischen Tagebüchern“ beschreibt. (10 km, 4 h, ± 900 m, max. 600 HM), F/-/A, 1 Nacht im Ballina Manor, Ballina

10. Tag: Slieve Leagues & der wilde Nordwesten Irlands

Die höchsten Klippen Irlands, die Slieve Leagues, ragen majestätisch (601 m) aus dem Atlantik und sind nicht nur wegen ihrer Höhe ein absolutes Muss als Ausflugsziel in Donegal. Auf dem Bergkamm der Klippen stehend bieten sich weitläufige Ausblicke auf Land und Meer. (12km, 4 h, ⚡900 m, max. 600 HM), F/-/-, 1 Nacht im Nesbitt Arms, Ardara

11. Tag: Gleanveagh National Park

Eingebettet in eine Landschaft aus Bergen und Seen liegt Glenveagh, das „Tal des Lebens“, mittendrin ein idyllisch am See gelegenes Schloss, das Glenveagh Castle (Besichtigung fakultativ) mit viktorianischer Gartenanlage. Die Wanderung führt uns durch den gleichnamigen Nationalpark. Er ist der größte Nationalpark Irlands und beherbergt neben Rotwild auch Steinadler. In dem bedeutenden Naturreservat befinden sich außerdem verschiedene Vegetationszonen mit seltenen Tieren und Pflanzen. (16 km, 4,5 h, ⚡550, max. 200 HM) F/-/A, 2 Nächte im Arnolds Hotel, Dunfanaghy

12. Tag: Küstenwanderung auf dem Horn Head

Die in den Atlantik ragende Landzunge dient vielen Seevögeln als Brutplatz. Bei gutem Wetter können Sie bis zu den schottischen Inseln Islay und Jura sehen. Die Ruine eines Signalturms aus dem 17. Jahrhundert erblicken Sie an der Nordspitze. Durch eine traumhafte Dünenlandschaft gelangen Sie nach dieser Küstenwanderung zurück nach Dunfanaghy und können Ihre irischen Momente in geselliger Runde ausklingen lassen. (17 km, 6 h, ⚡640, max. 230 HM) F/-/A

13. Tag: Abreise

Nach dem Frühstück bereiten Sie sich auf die Heimreise oder Ihr Anschlussprogramm vor. F/-/-
, (0x Frühstück / 0x Mittagessen / 0x Abendessen)



Enthaltene Leistungen :

- 12 ÜN in 3- bis 4-Sterne Hotels im Doppel-/Zweibettzimmer mit DU/WC
- Halbpension (Frühstück wahlweise kontinental oder irisch)
- sämtliche Transfers gemäß Reiseverlauf
- Fährgebühren Shannon
- Fährgebühren nach und von der Insel Inishmore
- Wanderprogramm lt. Reiseverlauf
- deutschsprachige Qualifizierte Reiseleitung

Nicht enthaltene Leistungen :

- Einzelzimmerzuschlag: 544,- €
- Flüge ab/bis D, A, CH sowie Flughafentransfers in Irland (fakultativ zubuchbar)
- Rail & Fly Ticket
- nicht enthaltene Mahlzeiten & Getränke; Persönliches
- Der Transfer zum Startpunkt und vom Endpunkt der Tour muss extra zugebucht werden:
- Transfer zum Start-/vom Endpunkt der Tour p. P.:
- ab Dublin 12:30 Uhr: 45,00 €
- ab Dublin 14:30 Uhr: 45,00 €
- ab Dublin 18:30 Uhr: 75,00 €
- an Dublin 11:45 Uhr: 33,00 €
- an Dublin 16:45 Uhr: 33,00 €

Teilnehmer/innen

Mindestanzahl von Personen: 1

Maximalanzahl von Personen: 18

TERMINE UND PREISE			
von	bis	Plätze	Preis in €
14.07.2018	26.07.2018	✓	1.685 €
28.07.2018	09.08.2018	✓	1.685 €
11.08.2018	23.08.2018	✓	1.685 €
25.08.2018	06.09.2018	✓	1.685 €

Viele = ✓ Wenige = ! keine = ✗